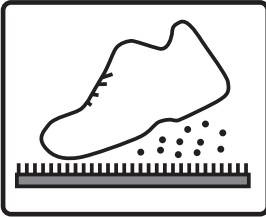


■ 多目的屋内競技場使用上の注意

いつまでも快適に競技場を利用するためご協力ください。

■ ドロや異物の持ち込み



靴底に付いているドロや異物は、きれいに落としてから競技場にお入りください。また、発生したゴミは各自お持ち帰りください。

■ シューズについて



運動靴、テニスシューズをご使用ください。ポイント付きスパイク、ポイント付きアップシューズの使用や、ヒール靴、革靴での入場は出来ません。

■ 「水」以外の飲食の禁止



水分補給は水のみ持ち込み可能です。スポーツドリンクを含む飲食物は一切持ち込み禁止です。また、ガムを噛みながらの使用も絶対にしないでください。

■ 火気使用の禁止



火気を使用すると、人工芝が溶ける場合がありますので、喫煙や高温になる器具の使用はしないでください。

■ 重量物の移動や設置



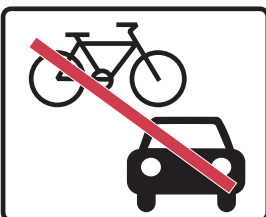
人工芝が倒され傷みますので、ベンチや支柱を引きずって移動させたり、重量物を置かないでください。

■ ライン材について



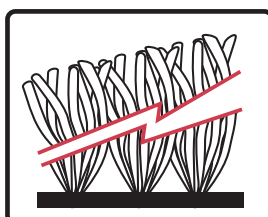
石灰のライン材は人工芝固化的原因となりますので、専用ライン材以外は、絶対に使用しないでください。

■ 車両乗り入れの禁止



人工芝が倒され傷みますので、メンテナンス車両及び緊急車両を除き、競技場内に車両を乗り入れないでください。

■ 人工芝の破損



万一、人工芝に傷が付いた場合や、破損を見付けた場合は、速やかに学生生活課課外活動支援室までご連絡ください。